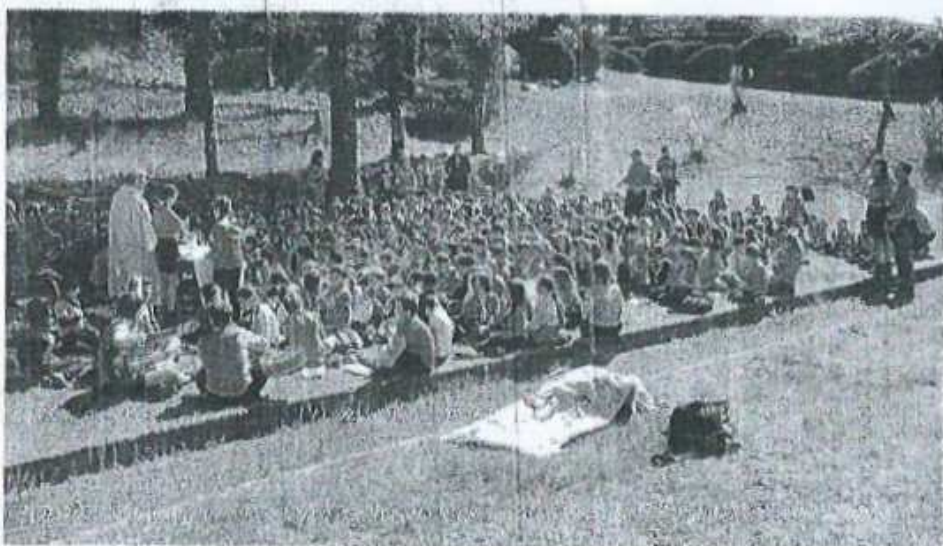


Scout, San Francesco dei Lupetti della zona a Villa San Pietro

## Tutto ok, discorso treno a parte

SUSA. Nel fine settimana del 13 e 14 aprile, nella cornice di una città primaverile, si è svolto l'evento zonale scout del San Francesco, un appuntamento che vede riuniti tutti i branchi dei Lupetti della Valle, e dunque bambini di età compresa tra i 7 e 11 anni, facenti parte dei gruppi scout di Bardonecchia, Susa, Bussoleno, Sant'Antonino, Condove, Sant'Ambrogio, Avigliana, Almese e Ferriera, che si ritrovano per passare insieme due giorni a riflettere su un tema comune. Quest'anno, ci si è dedicati alla Proposta Educativa sulla fede, e concentrandosi sul far passare l'argomento ai Lupetti attraverso il gioco, non prima di essersi interrogati, come capi Scout Educatori, su quali fossero gli strumenti più efficaci. Queste due giornate sono state caratterizzate dal far capire ai bambini l'essenzialità e il conoscere Gesù attraverso i personaggi che ha incontrato nel suo cammino attraverso la Galilea, associando queste figure a persone dei nostri giorni. Nel pomeriggio del sabato, l'attività proposta è stata quella di identificare attraverso il gioco le cose essenziali che un viandante, che attraversi la Galilea, deve avere con sé. Prendendo quindi spunto dagli Apostoli, eliminando gli oggetti su-



perflui ed inutili nel viaggio con Gesù, e nel loro mandato di testimoni. Dopo una cena frugale, i Lupetti hanno potuto giocare nelle "botteghe dell'epoca", provando a costruire vasi di creta, accendere un fuoco con metodi artigianali, imbastire un vestito del tempo, etc. Il tutto era impostato in modo che tra di loro si potesse creare interazione e si potessero sviluppare nuove amicizie. Il gioco proposto nella mattina di domenica ha permesso ai bambini di conoscere personaggi che anche Gesù ha incontrato nella sua vita. Ad

esempio il paralitico, Maria di Magdala, Nicodemo, etc. che, impersonati da figure dei nostri tempi, attraverso la lettura del brano di Vangelo ed il suo commento, permettevano di far conoscere ai bambini il personaggio attuale e quello conosciuto dal Salvatore. Dopo un pranzo al sacco e una splendida messa la campo, abbiamo sviluppato la riflessione finale: "Anche nelle figure che incontriamo tutti i giorni possiamo trovare Gesù".

I due giorni sono andati benissimo anche se, in ultimo, gli scout sono incappati

nell'imprevisto che gli ha fatto mettere in pratica l'ottavo punto delle Logge Scout: "Sorriscono e cantano anche nelle difficoltà". Infatti, il treno delle 16.09, che da Susa doveva riportare a casa i bambini della Valle, è stato soppresso ed un pullman sostitutivo da 50 posti non era certamente sufficiente a rispondere alle necessità. Fortunatamente, i genitori sono sempre disponibili a dare una mano agli scout e sono venuti in massa a recuperare i bambini a Susa.

L.V.