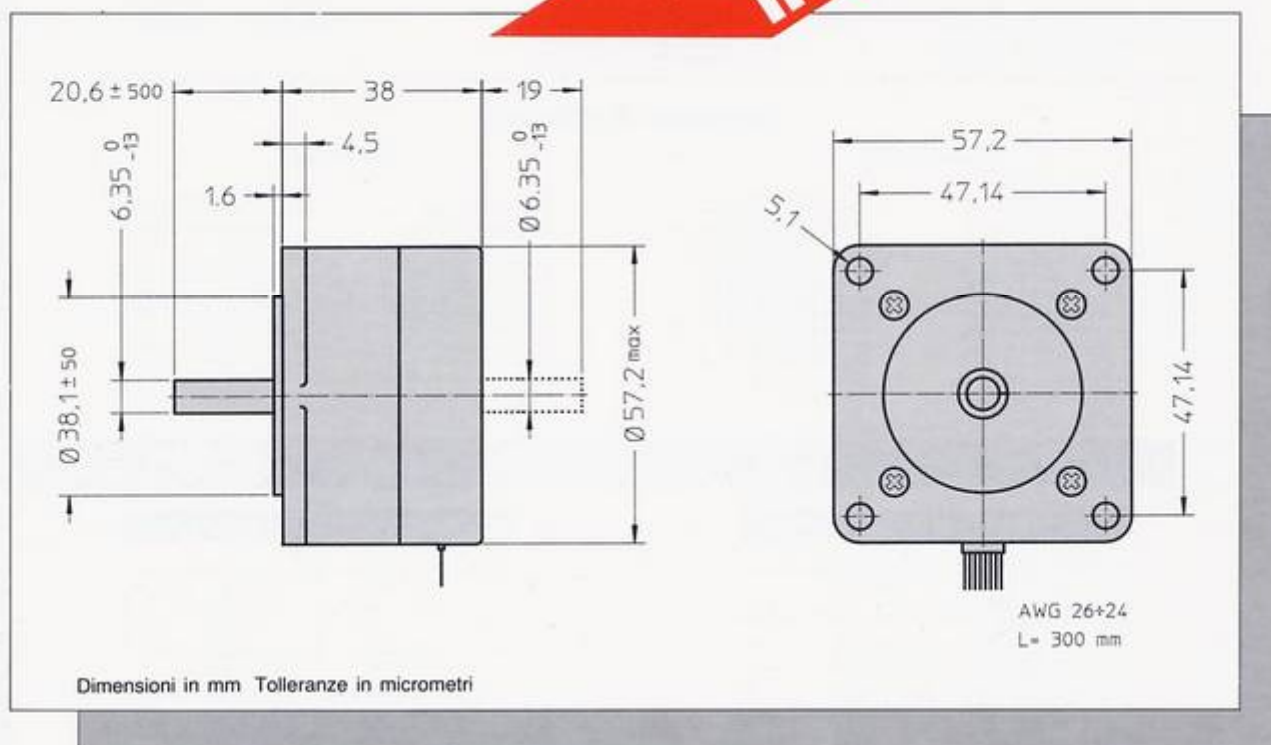




**Motori ed Apparecchiature
Elettriche**

**MOTORI A PASSO IBRIDI
HY 200 - 2215**

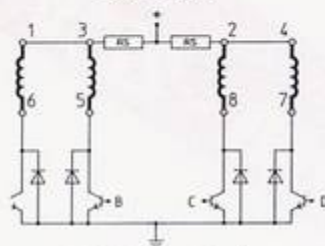


Specifiche

		033 A4 033 B4	150 A8 150 B8	220 A4 220 B4	100 A8 100 B8
— angolo di passo		1,8°	1,8°	1,8°	1,8
— precisione dell'angolo di passo	%	5	5	5	5
— corrente di fase nominale	A	0,33	1,5	2,2	1
— resistenza di fase	Ω	33	1,5	0,7	3,5
— induttanza di fase	mH	57	1,6	1,4	4,8
— coppia di mantenimento	Ncm	27	19,5	27	23
— coppia residua	Ncm	3	3	3	4
— inerzia del rotore	gr cm ²	52	52	52	60
— massa	Kg	0,34	0,34	0,34	0,34
— classe di isolamento		B	B	B	B

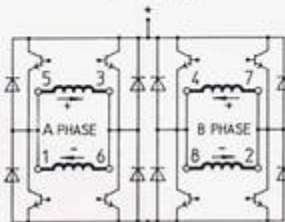
Schema di collegamento

UNIPOLARE



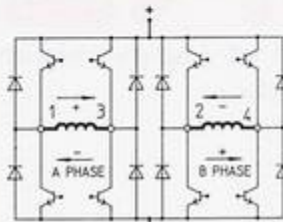
1=BIANCO/NERO 5=ARANCIO
2=BIANCO/ROSSO 6=NERO
3=BIANCO/ARANCIO 7=GIALLO
4=BIANCO/GIALLO 8=ROSSO

BIPOLARE



1=BIANCO/NERO 5=ARANCIO
2=BIANCO/ROSSO 6=NERO
3=BIANCO/ARANCIO 7=GIALLO
4=BIANCO/GIALLO 8=ROSSO

BIPOLARE



1=NERO 3=ARANCIO
2=GIALLO 4=ROSSO

Sequenza di comando

UNIPOLARE

PASSO	FASI			
	A	B	C	D
1	+	0	0	+
2	+	0	0	0
3	+	0	+	0
4	0	0	+	0
5	0	+	+	0
6	0	+	0	0
7	0	+	0	+
8	0	0	0	+
1	+	0	0	+

PASSO	FASI			
	A	B	C	D
1	+	0	0	+
2	+	0	+	0
3	0	+	+	0
4	0	+	0	+
1	+	0	0	+

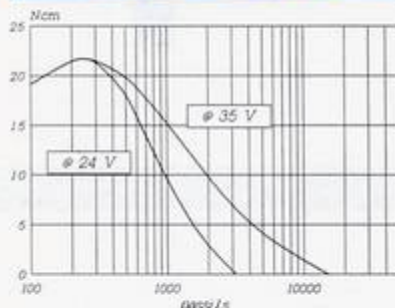
BIPOLARE

PASSO	FASI	
	A	B
1	+	+
2	0	+
3	0	+
4	0	0
5	0	0
6	0	0
7	+	0
8	+	0
1	+	+

PASSO	FASI	
	A	B
1	+	+
2	+	+
3	+	+
4	+	+
1	+	+

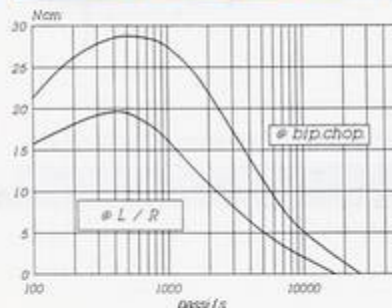
ROTAZIONE ORARIA CON MOTORE VISTO DAL LATO FLANGIA

HY 200 - 2215 - 033 A4



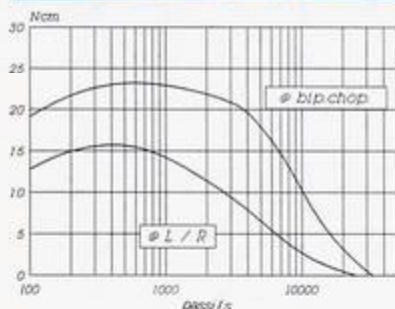
PILOTAGGIO: BIPOLARE CHOPPER - 24/35V-0.33A/F

HY 200 - 2215 - 100 A8



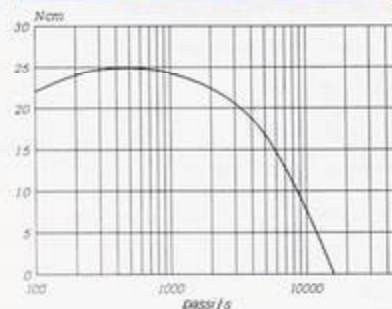
PILOTAGGIO: BIPOLARE CHOPPER 35V - 1.4A/F
PILOTAGGIO: UNIPOLARE L/R - 25V - R_s = 20 OHM

HY 200 - 2215 - 150 A8



PILOTAGGIO: BIPOLARE CHOPPER 35V - 2.1A/F
PILOTAGGIO: UNIPOLARE L/R - 25V - R_s = 15 OHM

HY 200 - 2215 - 220 A4



PILOTAGGIO: BIPOLARE CHOPPER 35V - 2.2A/F

TUTTI I DATI SONO TIPICI E SOGGETTI A MODIFICHE SENZA PREAVVISO



Stabilimento:
via Circonvallazione sud, 5
26010 Offanengo (CR) I
tel. (0373) 780722
fax (0373) 789476

Ufficio Commerciale MILANO
via E. Fermi, 4 Sporting Mirasole
20090 Noverasco di Opera MILANO I
tel. (02) 57604884
fax (02) 57605014

Ufficio Commerciale FIRENZE
Via Voltorno, 10/12
50019 Osmannoro FIRENZE I
tel. (055) 301303
fax (055) 300291

Sede legale e amministrativa:
Via Guala, 9
15033 Casale Monferrato (AL) I
tel. (0142) 451546
fax (0142) 451530