

# **CONVERTITORE DRM** (Digital Radio Mondiale)

**9012 kHz → 12 kHz**

## **INSTALLAZIONE SU ICOM IC-706/MK/MKiiG**

di Paolo Cravero IK1ZYW ([ik1zyw@yahoo.com](mailto:ik1zyw@yahoo.com)), v. 1.0



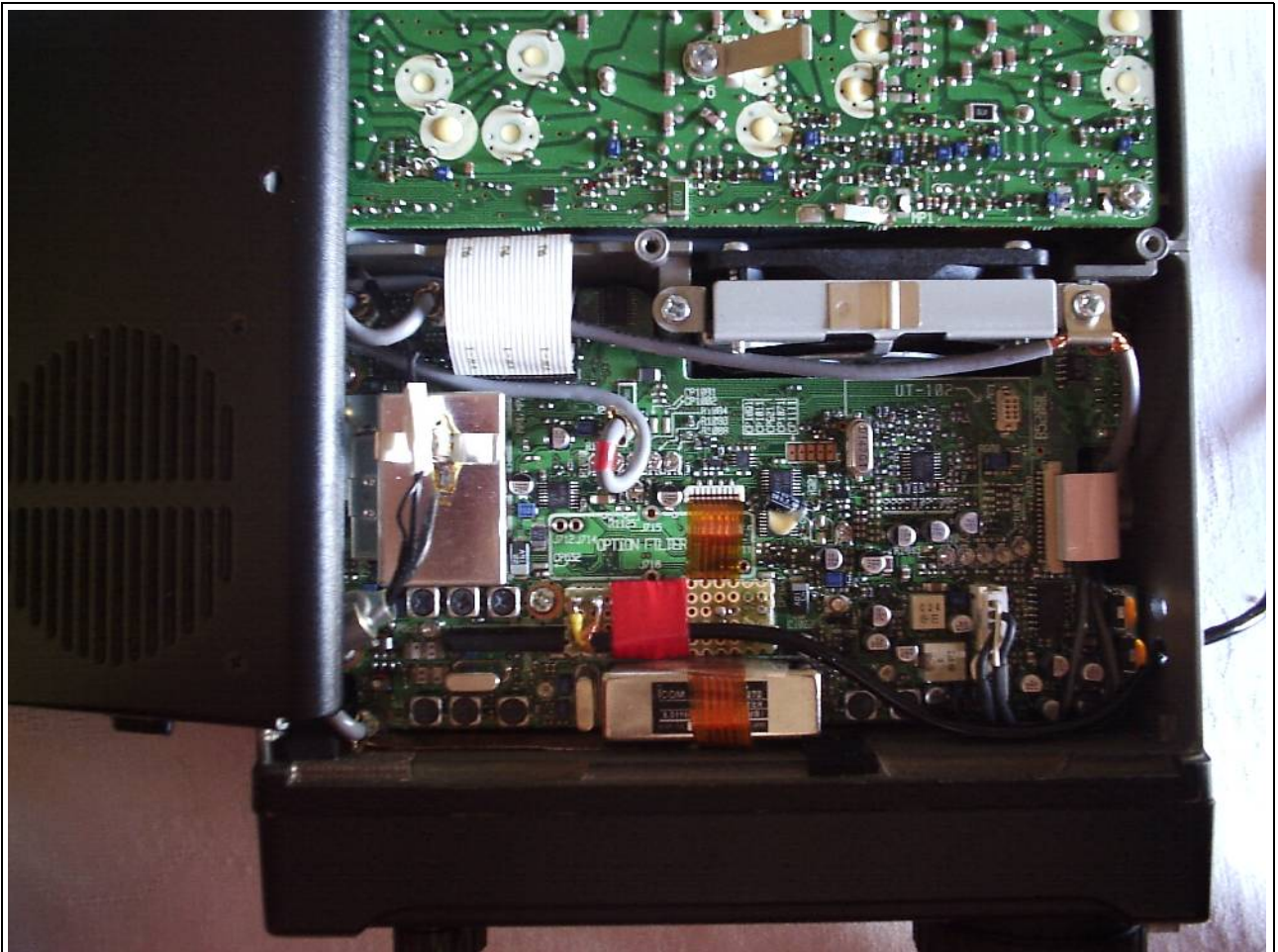
Svitare le tre viti superiori e due laterali come indicato in figura.



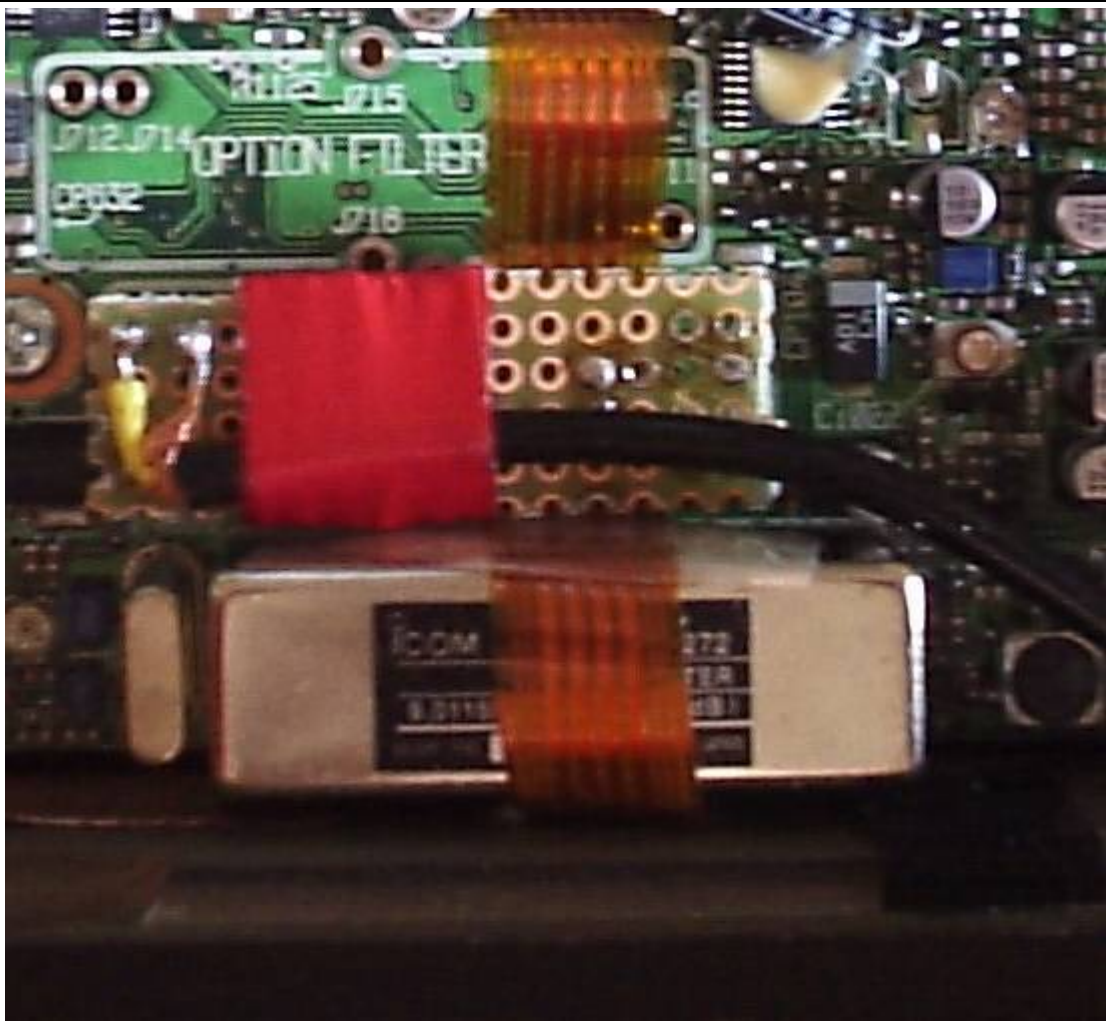
Sollevare con cautela il coperchio superiore come mostrato, iniziando dal retro dell'apparato.



Appoggiare il coperchio superiore sul lato sinistro del 706, facendo molta attenzione a non stratonare il cavo che collega l'altoparlante.



Inserire il connettore fornito con il convertitore nella presa per il filtro opzionale 1. Il lato con il cavetto di collegamento deve essere nell'angolo posteriore di sinistra, così che il cavo vada verso la manopola di sintonia. È possibile far passare il cavo da uno dei fori sul lato destro dell'apparato, smontando preventivamente uno dei due connettori che lo intestano.



Zoom sul connettore installato. Si noti come il cavo piatto già presente nell'apparato passa sotto al connettore del convertitore DRM. È possibile far passare sopra questo cavo.



Prima di poter utilizzare il convertitore è necessario configurare il 706 in modo che consenta l'inserimento del filtro opzionale durante la ricezione (M3 > FIL da USB o LSB). Accedere al menu di servizio accendendo l'apparato mentre si preme il tasto "LOCK".



Con il commutatore M-CH portarsi all'opzione "9 OPT. FIL 1", che dovrebbe apparire come in foto se non si ha/aveva un filtro opzionale installato.



Ruotare la manopola di sintonia finché appare la sigla di un filtro per SSB, FL-223. Spegner e riaccendere normalmente l'apparato. Sintonizzare una emissione DRM e seguire le istruzioni indicate nel manuale utente del convertitore.